



Carta Desportiva ÓBIDOS



FICHA TÉCNICA

Título: CARTA DESPORTIVA DO CONCELHO DE ÓBIDOS

Entidade Coordenadora: Câmara Municipal de Óbidos

Equipa Técnica / Produção de conteúdos: Setor do Desporto, Saúde e Bem-Estar

Edição: Câmara Municipal de Óbidos

Data: novembro de 2019

Contactos:

Município de Óbidos

Edifício dos Paços do Concelho,
Largo de S. Pedro
2510-086 ÓBIDOS
Tel.: 262 955 500
E-mail: geral@cm-obidos.pt
Website:: www.cm-obidos.pt

Complexo Desportivo Municipal

Rua do Ginásio, Bairro da Raposeira
2510-115 ÓBIDOS
Tel.: 262 955 550
E-mail: complexodesportivo@cm-obidos.pt

Índice

Nota Introdutória

ÓBIDOS ID

ESTRATÉGIA PARA OS PRÓXIMOS ANOS

O concelho de Óbidos tem vindo a afirmar-se na senda nacional e internacional com novas agendas, todas elas com denominadores em comum: **Criatividade, Identidade, Inovação, Desenvolvimento e Demonstração**. É, por isso, que demos o nome de **Óbidos ID** à nossa macro estratégia para os próximos anos.

A criação do Pelouro da Saúde e Bem-Estar vai no seguimento desta aposta numa agenda de e para as pessoas.

Não é uma questão de moda. É uma questão de necessidade. De trazer às nossas populações estilos de vida mais saudáveis. Estilos de vida que proporcionam a felicidade e aquilo que qualquer executivo quer são pessoas felizes no seu concelho.

Temos a noção do desafio que temos pela frente. Um programa como este, que é, porventura, dos mais transversais que um Município pode ter, vai fazer com que estejamos todos alinhados num objetivo comum: ter um concelho mais ativo.

E queremos um concelho mais ativo em pessoas, mas também em economia, em turismo, em identidade, na regeneração urbana, na atração de talentos, no património, na educação e na sustentabilidade ambiental.

Mas mais do que um desafio, este programa é um compromisso para as nossas gentes. É para elas que trabalhamos todos os dias. É para a nossa comunidade que fazemos todos estes projetos.

Óbidos está mais ativo que nunca.

Humberto Marques

PRESIDENTE DA CÂMARA MUNICIPAL DE ÓBIDOS

REFLETIR PARA AGIR

O **Plano Estratégico Municipal para a Promoção da Saúde e Bem-Estar** pretende ser um instrumento concelhio de gestão e planeamento, que resulta do envolvimento de diferentes atores e pretende traduzir, de forma efetiva, o compromisso do Município de Óbidos com a construção de uma cidadania em saúde, no pressuposto de que só uma visão partilhada possibilitará alcançar uma intervenção local colaborativa, capaz de produzir mudanças estruturais e sustentáveis;

O Programa “**Óbidos+Ativo**”, que se divide em três grandes eixos de intervenção [**Óbidos Movimento, Óbidos Nutrição, Óbidos Saúde**] tem como prioridade o incentivo à prática de atividade física e o desenvolvimento desportivo e prevê uma importante mudança de paradigma na saúde, caracterizado ***pela passagem de um modelo centrado na doença e no seu tratamento, para um modelo centrado na saúde de caráter integrador.***

Assim, o conceito de promoção de Saúde e Bem-Estar ganha particular expressão, procurando-se intervir sobre programas que favoreçam a adoção responsável de estilos de vida mais saudáveis, adequados ao ciclo de vida (infância, idade adulta, envelhecimento) e à condição física e psíquica dos indivíduos. ***Este processo de capacitação das pessoas e das comunidades constitui um desafio para todos os cidadãos Obidenses e instituições.***

Margarida Reis
VEREADORA SAÚDE & BEM ESTA

PERFIL DE SAÚDE DE ÓBIDOS

O concelho de Óbidos apresenta uma população significativamente mais envelhecida relativamente aos valores nacionais e uma das mais envelhecidas da Região Oeste Norte, apontando para um aumento particularmente importante da população idosa relativamente à população jovem. Como resultado, o **índice de dependência total** tem vindo a aumentar (58,9% em 2016).

Estes dados revelam-nos que têm que ser criadas condições de apoio a estas famílias.

As principais causas de morte da população do ACeS Oeste Norte (2012-14) foram as doenças cardiovasculares (32%), tumores malignos (22%), doenças respiratórias (12%) e a diabetes, doenças endócrinas e metabólicas (7%).

O Grupo de outras causas responsável por 21% da mortalidade inclui lesões externas, envenenamento, acidentes, quedas, suicídios e homicídios.

Óbidos apresenta uma proporção (%) de diagnósticos ativos de diabetes, hipertensão arterial e incidência cumulativa de tuberculose, com níveis elevados (2014-2016).

Óbidos não foge à regra quanto ao que acontece em Portugal em relação à **Obesidade Infantil** (31% raparigas; 25% rapazes): uma em cada quatro crianças tem excesso de peso.

Com vista à identificação, prevenção e controlo da obesidade na população em geral, é apresentado um programa de intervenção, fornecendo gratuitamente consultas especializadas de nutrição/encaminhamento para especialistas noutras áreas da saúde e aconselhamento de atividade física.

A área da **Saúde Mental** é enumerada como uma das maiores prioridades. Este programa pretende reforçar com equipas multidisciplinares o acompanhamento a doentes com patologias psiquiátricas e suas famílias, garantindo terapêutica e promoção de bem-estar.

Quanto aos “estilos de vida dos alunos do ensino secundário” (num estudo realizado em 2016, numa amostra de 51 alunos), registam-se os seguintes valores: experimentação de tabaco - rapazes 23,5% e raparigas 35,3%; experimentação de álcool – rapazes 88,2% e raparigas 85,3%.

Os hábitos tabágicos são um determinante de saúde que está associado ao desenvolvimento de diversas patologias sendo responsáveis por uma carga importante de mortalidade.

Esta informação pretende servir como ferramenta de auxílio para o planeamento e priorização de intervenções na área da saúde e insere-se na meta a alcançar pelo Município, em parceria com o ACeS Oeste Norte, encaminhando o cidadão no CONHECIMENTO, ATITUDE e COMPORTAMENTOS, num caminho que leva à mudança. Trata-se de um programa dinâmico e que beneficie de contribuições de todos os setores da sociedade

Fonte: Portugal. Unidade de Saúde Pública Zé Povinho - ACeS Oeste Norte. *Região Oeste Norte - Perfil de Saúde 2017*.

ATIVIDADE DESPORTIVA CONCELHO ÓBIDOS 2018/2019

EQUIPAMENTOS E INSTALAÇÕES DESPORTIVAS

Freguesia de Santa Maria, São Pedro e Sobral da Lagoa

Complexo Desportivo de Óbidos

Estádio Municipal de Óbidos

Tipologia: Estádio

Campo com relvado natural com marcação para futebol de 11.

Dimensões: 105x64 m

Tipo de Piso: Relva Natural

Pista de atletismo 400m (com 6 corredores), 2 zonas de saltos em comprimento, 2 zonas salto em altura, 1 salto à vara, caixa de lançamentos, 3 zonas de lançamento do peso.

Freguesia: Santa Maria, São Pedro e Sobral da Lagoa

Lugar: Óbidos

Endereço: Rua do Ginásio 2510 - 115 ÓBIDOS

Iniciativa: Pública municipal

Proprietário: Município de Óbidos

Gestão: Município de Óbidos

Coordenadas - Latitude: 39° 21' 05.809 N

Coordenadas - Longitude: 9° 09' 27.337" W



Descrição da infraestrutura:

Campo nº2 Estádio Municipal

Tipologia: Grande Campo de Jogos - Campo de futebol 11 e 7

Dimensões: 95x64 m

Tipo de Piso: Relva sintética

Lugar: Óbidos

Endereço: Rua do Ginásio 2510 - 115 ÓBIDOS

Iniciativa: Pública municipal

Proprietário: Município de Óbidos

Gestão: Município de Óbidos

Utilização Atual: Campo de futebol

Coordenadas - Latitude: 39° 20' 59.419" N

Coordenadas - Longitude: 9° 09' 29.765" W



Pavilhão desportivo

Tipologia: Pavilhões e salas de desporto

Dimensões: 44x27 m

Tipo de Piso: Madeira Rígida

Freguesia: Santa Maria, São Pedro e Sobral da Lagoa

Lugar: Óbidos



Endereço: Rua do Ginásio, 2510 - 115 ÓBIDOS

Iniciativa: Pública municipal

Proprietário: Município de Óbidos

Gestão: Município de Óbidos

Coordenadas - Latitude: 39° 21' 05.469" N

Coordenadas - Longitude: 9° 09' 31.451 " W

Descrição da infraestrutura:

O Pavilhão Gimnodesportivo tem uma bancada para o público com capacidade para 400 lugares, condições de acesso para pessoas com mobilidade condicionada.

Este edifício está apto para a prática de inúmeros desportos coletivos dos quais se destacam as modalidades de voleibol, andebol, basquetebol e futsal.

Piscinas Municipais

Tipologia: Piscinas

Dimensões: 25x17,5 / 17,5x8 m

Freguesia: Santa Maria, São Pedro e Sobral da Lagoa

Lugar: Óbidos

Endereço: Bairro dos Arcos - 2510-081 Óbidos

Proprietário: Município de Óbidos

Gestão: Município de Óbidos

Coordenadas - Latitude: 39° 21' 03.175" N

Coordenadas - Longitude: 9° 09' 35.253" W

Descrição da infraestrutura:

As Piscinas Municipais de Óbidos dispõem, entre outros equipamentos, de uma piscina de 25 metros, de um tanque de aprendizagem de 17 metros, de uma bancada com capacidade para 300 pessoas e de uma sala de estar e convívio com ligação direta ao bar/cafetaria.

As Piscinas Municipais de Óbidos têm a sua água tratada por um sistema de ultravioletas.



Pequeno campo de jogos - Escola Josefa D Óbidos

Tipologia: Pequeno campo de jogos - polidesportivo

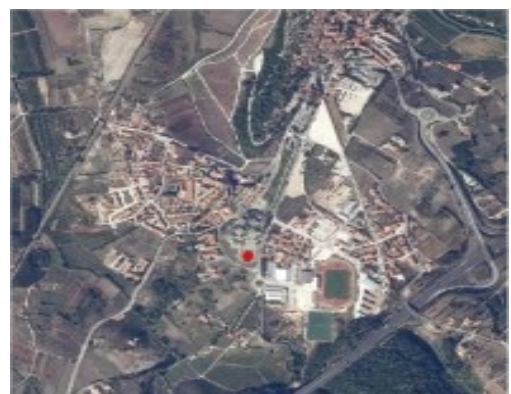
Dimensões: 61,5x39,6 m

Tipo de Piso: Relva sintética

Freguesia: Santa Maria, São Pedro e Sobral da Lagoa

Lugar: Óbidos

Endereço: Rua Antiga Estrada Real nº 5 - Casal da Canastra 2510 - 042 Óbidos



Iniciativa: Pública municipal
Proprietário: Ministério da Educação

Gestão: EB 2,3 Josefa D' Óbidos
Coordenadas - Latitude: 39° 21' 08.043"
Coordenadas - Longitude: 9° 09' 38.661"

Pavilhão desportivo do complexo dos Arcos

Tipologia: Pavilhões e salas de desporto
Freguesia: Santa Maria, São Pedro e Sobral da Lagoa
Lugar: Óbidos
Endereço: Rua Municipal, Bairro dos Arcos, 2510-081 Óbidos
Iniciativa: Pública municipal
Proprietário: Município de Óbidos
Gestão: Município de Óbidos
Coordenadas - Latitude: 39° 21' 04.894"
Coordenadas - Longitude: 9° 09' 23.268"



Centro Hípico - O Cavalo d'Óbidos

Tipologia: Picadeiros, campos de equitação e pistas
Freguesia: Santa Maria, São Pedro e Sobral da Lagoa
Lugar: Óbidos
Gestão: O Cavalo d'Óbidos
Coordenadas - Latitude: 39° 22' 11.673" N
Coordenadas - Longitude: 9° 09' 23.367" W



Pequeno campo de jogos - Arelho

Tipologia: Pequeno campo de jogos - polidesportivo
Dimensões: 15,50x30 m
Tipo de Piso: Relva sintética
Freguesia: Santa Maria, São Pedro e Sobral da Lagoa
Lugar: Arelho



Proprietário: Município de Óbidos

Gestão: Freguesia de Santa Maria, São Pedro e Sobral da Lagoa

Coordenadas - Latitude: 39° 22' 59.377" N

Coordenadas - Longitude: 9° 11' 13.529" W

Pequeno campo de jogos - A-da-Gorda

Tipologia: Pequeno campo de jogos - polidesportivo

Dimensões: 40x20 m

Tipo de Piso: Relva sintética

Freguesia: Santa Maria, São Pedro e Sobral da Lagoa

Lugar: A-da-Gorda

Iniciativa: Pública municipal

Proprietário: Município de Óbidos

Gestão: Junta de Santa Maria, São Pedro e Sobral da Lagoa

Coordenadas - Latitude: 39° 20' 37.774" N

Coordenadas - Longitude: 9° 10' 10.799" W



Pequeno campo de jogos - Sobral da Lagoa

Tipologia: Pequeno campo de jogos - polidesportivo

Dimensões: 10x20 m

Tipo de Piso: Relva sintética

Freguesia: Sobral da Lagoa

Lugar: Sobral da Lagoa

Endereço: Rua da Escola, 2510, Sobral da Lagoa

Iniciativa: Pública municipal

Proprietário: Município de Óbidos

Gestão: Junta de Freguesia do Sobral da Lagoa

Coordenadas - Latitude: 39° 20' 58.799" N

Coordenadas - Longitude: 9° 11' 12.516" W

Observações: Localiza-se no recinto da antiga escola primária.



Campo de futebol Parque da Vila

Tipologia: Pequeno campo de jogos - polidesportivo

Dimensões: 50x30 m

Tipo de Piso: Relva natural

Freguesia: Santa Maria, São Pedro e Sobral da Lagoa

Lugar: Pinhal

Endereço: Parque da Vila



Iniciativa: Pública

Proprietário: Freguesia de Santa Maria, São Pedro e Sobral da

Lagoa

Gestão: Freguesia de Santa Maria, São Pedro e Sobral da Lagoa

Coordenadas - Latitude: 39° 21' 30.152"

Coordenadas - Longitude: 9° 09' 45.643"

Campo de futebol do Arelho

Tipologia: Grande Campo de Jogos - Campo de futebol

Dimensões: 50x30 m

Tipo de Piso: Relva natural

Freguesia: Santa Maria, São Pedro e Sobral da Lagoa

Lugar: Arelho

Endereço: Rua da Fonte, 2510-000 Óbidos

Iniciativa: Associativa

Proprietário: Clube C.R. Arelhense

Gestão: Clube C.R. Arelhense

Utilização Atual: Campo de futebol

Coordenadas - Latitude: 39°22'53.261"N

Coordenadas - Longitude: 9°11'07.872"W



Salão desportivo do Arelho

Tipologia: Pavilhões e salas de desporto

Dimensões: 20x15 m

Tipo de Piso: Cimento

Freguesia: Santa Maria, São Pedro e Sobral da Lagoa

Lugar: Arelho

Endereço: Rua Principal 2510-191 Arelho - Óbidos

Iniciativa: Associativa

Proprietário: Clube C.R. Arelhense

Gestão: Clube C.R. Arelhense



Coordenadas - Latitude: 39° 22' 59.115"
Coordenadas - Longitude: 9° 11' 14.555"

Campo de futebol do Bairro

Tipologia: Pequeno campo de jogos - polidesportivo

Dimensões: 99x57,5 m

Tipo de Piso: Solo estabilizado

Freguesia: Santa Maria, São Pedro e Sobral da Lagoa

Lugar: Bairro Senhora da Luz

Endereço: Estrada Santiago 2510-101 Óbidos

Iniciativa: Associativa

Proprietário: Sport clube do Bairro

Gestão: Sport clube do Bairro

Coordenadas - Latitude: 39° 23' 16.116" N

Coordenadas - Longitude: 9° 09' 23.869" W



Campo da Pinha - A-da-Gorda

Tipologia: Grande Campo de Jogos - Campo de futebol

Dimensões: 105x61 m

Tipo de Piso: Solo estabilizado

Freguesia: Santa Maria, São Pedro e Sobral da Lagoa

Lugar: A-da-Gorda

Endereço: Rua do Campo da Bola, 2510-011, A-da-Gorda

Iniciativa: Associativa

Proprietário: Victoria Clube Dagordense

Gestão: União Filarmónica de A-da-Gorda



Coordenadas - Latitude: 39° 20' 59.915"

Coordenadas - Longitude: 9° 10' 23.520"

Campo de ténis - Hotel Stay in Óbidos

Tipologia: Campo de ténis

Dimensões: 39,5x19,5 m

Tipo de Piso: Cimento

Freguesia: Santa Maria, São Pedro e Sobral da Lagoa

Lugar: Óbidos

Endereço: Estrada Nacional 8, nº 19, 2510-216

ÓBIDOS

Iniciativa: Privada

Proprietário: Hotel Stay in Óbidos

Gestão: Hotel Stay in Óbidos

Coordenadas - Latitude: 39° 22' 21.426" N

Coordenadas - Longitude: 9° 08' 28.768" W



Freguesia de A-dos-Negros

Pequeno campo de jogos - Sancheira Grande

Tipologia: Pequeno campo de jogos - polidesportivo

Dimensões: 15x30 m

Tipo de Piso: Relva sintética

Freguesia: A-dos-Negros

Lugar: Sancheira Grande

Endereço: Rua Direita, Sancheira Grande 2510-000

A-dos-Negros

Iniciativa: Pública municipal

Proprietário: Município de Óbidos



Gestão: Freguesia de A-dos-Negros
Coordenadas - Latitude: 39° 20' 29.230"

Coordenadas - Longitude: 9° 04' 53.488"

Pequeno campo de jogos - A-dos-Negros

Tipologia: Pequeno campo de jogos - polidesportivo

Dimensões: 16x36 m

Tipo de Piso: Relva sintética

Freguesia: A-dos-Negros

Lugar: A-dos-Negros

Endereço: Estrada dos Moinhos 2510 - 321, A-DOS-NÉGROS

Iniciativa: Pública municipal

Proprietário: Município de Óbidos

Gestão: Freguesia de A-dos-Negros

Coordenadas - Latitude: 39° 20' 53.820"

Coordenadas - Longitude: 9° 06' 35.264"



Pequeno campo de jogos - Gracieira

Tipologia: Pequeno campo de jogos - polidesportivo

Dimensões: 25x9,5 m

Tipo de Piso: Relva sintética

Freguesia: A-dos-Negros

Lugar: Gracieira

Endereço: Estrada Principal, 2510-339 A-dos-Negros

Iniciativa: Pública municipal

Proprietário: Freguesia de A-dos-Negros

Gestão: Freguesia de A-dos-Negros

Coordenadas - Latitude: 39° 20' 09.683" N

Coordenadas - Longitude: 9° 07' 20.677" W



Freguesia da Amoreira

Campo polidesportivo do complexo do Furadouro

Tipologia: Pequeno campo de jogos - polidesportivo

Freguesia: Amoreira

Lugar: Amoreira

Iniciativa: Pública municipal

Proprietário: Município de Óbidos

Gestão: Município de Óbidos

Coordenadas - Latitude: 39° 20' 24.134" N

Coordenadas - Longitude: 9° 13' 08.212" W



Pavilhão desportivo do complexo do Furadouro

Tipologia: Pavilhões e salas de desporto

Freguesia: Amoreira

Lugar: Amoreira

Endereço: Estrada Nacional 114, Furadouro,
Amoreira 2510-425 Óbidos

Iniciativa: Pública municipal

Proprietário: Município de Óbidos

Gestão: Município de Óbidos

Coordenadas - Latitude: 39° 20' 25.528" N

Coordenadas - Longitude: 9° 13' 08.880" W



Campo de futebol de Amoreira

Tipologia: Grande Campo de Jogos - Campo de futebol

Dimensões: 101x83 m

Tipo de Piso: Solo estabilizado

Freguesia: Amoreira

Lugar: Amoreira

Endereço: Estrada Nacional 114, 2510 Amoreira

Iniciativa: Pública

Proprietário: Freguesia de Amoreira

Gestão: Centro social C. R. Amoreira

Coordenadas - Latitude: 39° 20' 27.762" N

Coordenadas - Longitude: 9° 13' 03.417" W



Campo de ténis - Praia DEl Rey

Tipologia: Campo de ténis
Freguesia: Amoreira
Lugar: Praia D'el Rei
Endereço: Avenida D. Inês de Castro nº1 , Vale de Janelas
Iniciativa: Privada
Proprietário: Praia D'El Rey Marriott Golf & Beach Resort
Gestão: Praia D'El Rey Marriott Golf & Beach Resort
Coordenadas - Latitude: 39° 22' 37.376" N
Coordenadas - Longitude: 9° 16' 55.238" W
Observações: 8 campos de ténis.



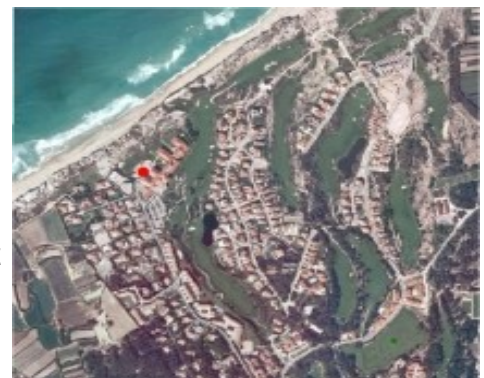
Campo de golfe - Praia DEl Rey

Tipologia: Campo de Golfe
Freguesia: Amoreira
Lugar: Praia D'el Rei
Endereço: Avenida D. Inês de Castro nº1, Vale de Janelas
Iniciativa: Privada
Proprietário: Praia D'El Rey Marriott Golf & Beach Resort
Gestão: Praia D'El Rey Marriott Golf & Beach Resort
Coordenadas - Latitude: 39° 23' 05.588" N
Coordenadas - Longitude: 9° 16' 49.467" W



Piscina privada - Praia DEl Rey

Tipologia: Piscinas
Dimensões: 25x12 m
Freguesia: Amoreira
Lugar: Praia D'el Rei
Endereço: Marriott Hotels & Resorts, Resort Praia D'El Rey Marriott Golf & Beach
Iniciativa: Privada
Proprietário: Praia D'El Rey Marriott Golf & Beach Resort
Gestão: Praia D'El Rey Marriott Golf & Beach Resort
Coordenadas - Latitude: 39° 23' 24.038" N
Coordenadas - Longitude: 9° 17' 20.715" W



Campo de Futebol - Praia DEl Rey

Tipologia: Grande Campo de Jogos - Campo de futebol
Dimensões: 90x60 m
Tipo de Piso: Relva natural
Freguesia: Amoreira
Lugar: Praia D'el Rei
Endereço: Vale de Janelas 2510-451 Amoreira
Iniciativa: Privada
Proprietário: Praia D'El Rey Marriott Golf & Beach Resort
Gestão: Praia D'El Rey Marriott Golf & Beach Resort



Polidesportivo de Amoreira

Tipologia: Pequeno campo de jogos - polidesportivo
Dimensões: 39x19 m
Tipo de Piso: Relva sintética
Freguesia: Amoreira
Lugar: Amoreira
Endereço: Bairro do Jaboé, nº15, 2510-440 Amoreira
Iniciativa: IPSS
Gestão: Centro Social C. R. Amoreira
Estado Geral de Conservação:: Bom
Utilização Atual: Pequeno campo de jogos - polidesportivo
Utilização Anterior: Não se aplica
Coordenadas - Latitude: 39°20'31,143" N
Coordenadas - Longitude: 9°12'19,657" W



Freguesia da Gaeiras

Parque desportivo Luís Gama

Tipologia: Grande Campo de Jogos - Campo de futebol
Dimensões: 105x63 m
Tipo de Piso: Relva sintética
Freguesia: Gaeiras
Lugar: Gaeiras
Endereço: Casais do Alvito
Iniciativa: Associativa
Proprietário: G.D.REC. Gaeirense
Gestão: G.D.REC. Gaeirense
Estado Geral de Conservação:: Bom
Utilização Atual: Campo de futebol
Coordenadas - Latitude: 39°21'54.104" N
Coordenadas - Longitude: 9°07'29.485" W



Campo polidesportivo do complexo do Alvito

Tipologia: Pequeno campo de jogos - polidesportivo

Freguesia: Gaeiras

Lugar: Casais do Alvito

Endereço: Estrada Principal, Casais do Alvito,
2510-702 Gaeiras

Iniciativa: Pública municipal

Proprietário: Município de Óbidos

Gestão: Município de Óbidos

Coordenadas - Latitude: 39° 21' 45.858" N

Coordenadas - Longitude: 9° 07' 26.836" W



Pavilhão desportivo do complexo do Alvito

Tipologia: Pavilhões e salas de desporto

Freguesia: Gaeiras

Lugar: Casais do Alvito

Endereço: Estrada Principal, Casais do Alvito,
2510-702 Gaeiras

Iniciativa: Pública municipal

Proprietário: Município de Óbidos

Gestão: Município de Óbidos

Coordenadas - Latitude: 39° 21' 45.894" N

Coordenadas - Longitude: 9° 07' 24.400" W



Pequeno campo de jogos - Gaeiras

Tipologia: Pequeno campo de jogos - polidesportivo

Dimensões: 25x9,60 m

Tipo de Piso: Relva sintética

Freguesia: Gaeiras

Lugar: Gaeiras

Endereço: Rua das Escolas, nº 47, 2510 -
721, ÓBIDOS

Iniciativa: Pública municipal

Proprietário: Município de Óbidos

Gestão: Município de Óbidos

Coordenadas - Latitude: 39° 22' 17.399"

Coordenadas - Longitude: 9° 07' 44.150"

Observações: Localiza-se no recinto da antiga escola primária.



Pavilhão desportivo da Sociedade Cultural e Recreativa Gaeirense

Tipologia: Pavilhões e salas de desporto

Dimensões: 40x20 m

Tipo de Piso: Sintético

Freguesia: Gaeiras

Lugar: Gaeiras

Endereço: Rua do Convento - 2510 Gaeiras, Óbidos

Iniciativa: Associativa

Proprietário: S.C.R. Gaeirense

Gestão: S.C.R. Gaeirense

Coordenadas - Latitude: 39°22'20.266"

Coordenadas - Longitude: 9°07'49.110"



Freguesia da Olho Marinho

Pequeno campo de jogos - Olho Marinho

Tipologia: Pequeno campo de jogos - polidesportivo

Dimensões: 10x22 m

Tipo de Piso: Relva sintética

Freguesia: Olho Marinho

Lugar: Olho Marinho

Endereço: Rua de Santo António, 2510-000 Olho Marinho

Iniciativa: Pública municipal

Proprietário: Município de Óbidos

Gestão: Município de Óbidos

Coordenadas - Latitude: 39° 19' 57.228" N

Coordenadas - Longitude: 9° 14' 01.778 " W



Observações: Localiza-se no recinto da antiga escola primária

Campo de futebol do Olho Marinho

Tipologia: Grande Campo de Jogos - Campo de futebol

Dimensões: 93x63 m

Tipo de Piso: Solo estabilizado

Freguesia: Olho Marinho

Lugar: Olho Marinho

Endereço: Rua de Santo António, 2510 Olho -
Marinho Óbidos

Iniciativa: Associativa

Proprietário: Junta de Freguesia de Olho Marinho

Gestão: União de Amigos Olho Marinho

Coordenadas - Latitude: 39°19'58.184"

Coordenadas - Longitude: 9°13'52.129"



Freguesia da Usseira

Campo da Usseira

Tipologia: Grande Campo de Jogos - Campo de futebol

Dimensões: 98x65 m

Tipo de Piso: Solo estabilizado

Freguesia: Usseira

Lugar: Usseira

Endereço: Rua do Talefe, 2510 - 772 USSEIRA

Iniciativa: Associativa

Proprietário: Associação Recreativa Usseira

Gestão: Associação Recreativa Usseira

Coordenadas - Latitude: 39° 19' 29.284" N

Coordenadas - Longitude: 9° 09' 13.832" W



Polidesportivo da Usseira

Tipologia: Pequeno campo de jogos - polidesportivo

Dimensões: 39,5x19,5 m

Tipo de Piso: Cimento

Freguesia: Usseira

Lugar: Usseira

Endereço: Rua Principal, 2510-772 Usseira

Iniciativa: Pública municipal

Proprietário: Município de Óbidos

Gestão: Município de Óbidos

Utilização Atual: Pequeno campo de jogos - polidesportivo

Coordenadas - Latitude: 39°19'38.875"

Coordenadas - Longitude: 9°09'26.741"



Freguesia do Vau

Campo de futebol de Vau

Tipologia: Grande Campo de Jogos - Campo de futebol

Dimensões: 95x60

Tipo de Piso: Solo estabilizado

Freguesia: Vau

Lugar: Vau

Endereço: Rua do Juncal

Iniciativa: Pública

Proprietário: Freguesia do Vau

Gestão: Freguesia do Vau

Coordenadas - Latitude: 39° 21' 52.822" N

Coordenadas - Longitude: 9° 13' 12.907" W



Campo de golfe - Royal Óbidos

Tipologia: Campo de Golfe
Freguesia: Vau
Lugar: Royal Óbidos
Endereço: Cabeço da Serra, 2510-665 Vau
Iniciativa: Privada
Proprietário: Royal Óbidos Spa & Golf Resort
Gestão: Royal Óbidos Spa & Golf Resort
Coordenadas - Latitude: 39° 24' 29.529" N
Coordenadas - Longitude: 9° 14' 43.997" W



Campo de golfe - Bom Sucesso Resort

Tipologia: Campo de Golfe
Freguesia: Vau
Lugar: Bom Sucesso Resort
Proprietário: Bom Sucesso Resort
Gestão: Bom Sucesso Resort
Coordenadas - Latitude: 39° 22' 50.694" N
Coordenadas - Longitude: 9° 15' 09.866" W



Pequeno campo de jogos - Vau

Tipologia: Pequeno campo de jogos - polidesportivo
Dimensões: 20x40
Tipo de Piso: Relva sintética
Freguesia: Vau
Lugar: Vau
Endereço: Rua da Associação, 2510-664 Vau
Iniciativa: Pública municipal
Proprietário: Município de Óbidos
Gestão: Junta de Freguesia do Vau
Coordenadas - Latitude: 39° 21' 55.036" N
Coordenadas - Longitude: 9° 13' 12.783" W



Salão Desportivo - Vau

Tipologia: Pavilhões e salas de desporto





Dimensões: 30x15 m
Tipo de Piso: Cimento

Freguesia: Vau

Lugar: Vau

Endereço: Rua Juncal 2, Vau, 2510 Vau - Óbidos

Iniciativa: Associativa

Proprietário: Assoc. Rec. Vau

Gestão: Assoc. Rec. Vau

Coordenadas - Latitude: 39° 21' 56.717" N

Coordenadas - Longitude: 9' 13' 11.795" W