

A sua colaboração é importante

- ✓ Na observação da vespa e na distinção entre esta e outras espécies;
- ✓ Na observação do seu comportamento junto aos apiários, e na busca de alimento;
- ✓ Na observação dos ninhos de vespa e na distinção com os ninhos de outras espécies;
- ✓ No registo de ninhos na plataforma Stopvespa;
- ✓ No contacto com as autoridades para uma correta destruição dos ninhos, sem perigo para a população;
- ✓ Na colocação de armadilhas junto a apiários, depósitos de resíduos urbanos, mercados de fruta, carne ou peixe;
- ✓ Fórmula do isco para armadilha: mistura de 30gr de fermento de padeiro, 1kg de açúcar e 3L de água;
- ✓ Consultar site: www.inia.vpt para colocação de armadilhas artesanais



Ao identificar um ninho de vespa velutina



Faça o registo na plataforma www.stopvespa.pt



Não use armas de fogo para a sua destruição



Comunique à Proteção Civil ou Gabinete Técnico Florestal do seu município

Contactos

Câmara Municipal de Óbidos
T. 262 955 500

Proteção Civil de Óbidos
T. 939 430 728



Cofinanciado por:



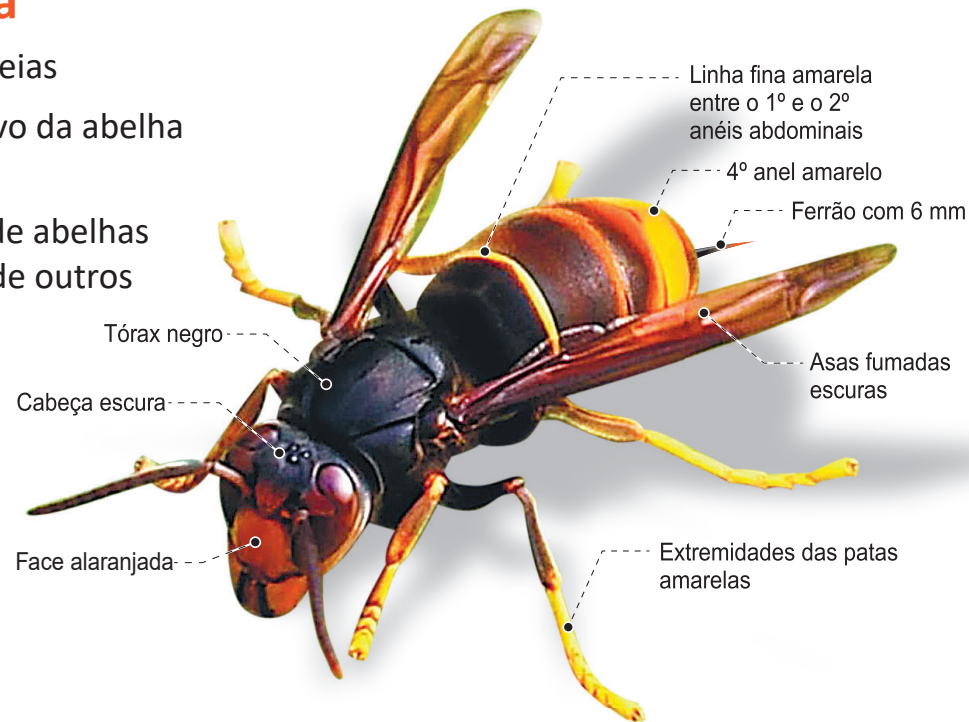
Vespa velutina nigrithorax

vespa asiática

Estratégia de combate

Vespa velutina

- ✓ das maiores pragas das colmeias
- ✓ pode reduzir o número efetivo da abelha comum (*Apis mellifera*)
- ✓ predador de outras vespas, de abelhas e de uma grande variedade de outros insetos
- ✓ ciclo anual
- ✓ espécie diurna
- ✓ máxima atividade no verão



Distinguir da Vespa Crabro

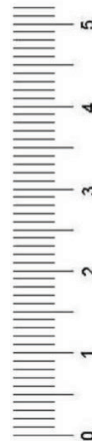
- ✓ abdómen predominantemente amarelo pálido, com faixas pretas;
- ✓ cabeça amarela (quando vista de frente) e vermelha (vista de cima);
- ✓ tórax e patas pretas e encarnadas, acastanhadas;



Vespa Crabro



Vespa Velutina



Ninhos primários

- ✓ 5 - 10 cm de diâmetro, semelhante a uma bola de ténis
- ✓ orifício de entrada na parte interior do ninho



Ninhos definitivos

- ✓ podem surgir próximo do local do ninho primário
- ✓ até 80 cm de altura e de 50 - 60 cm de diâmetro
- ✓ forma de pera
- ✓ orifício de entrada na parte lateral do ninho (na metade superior)