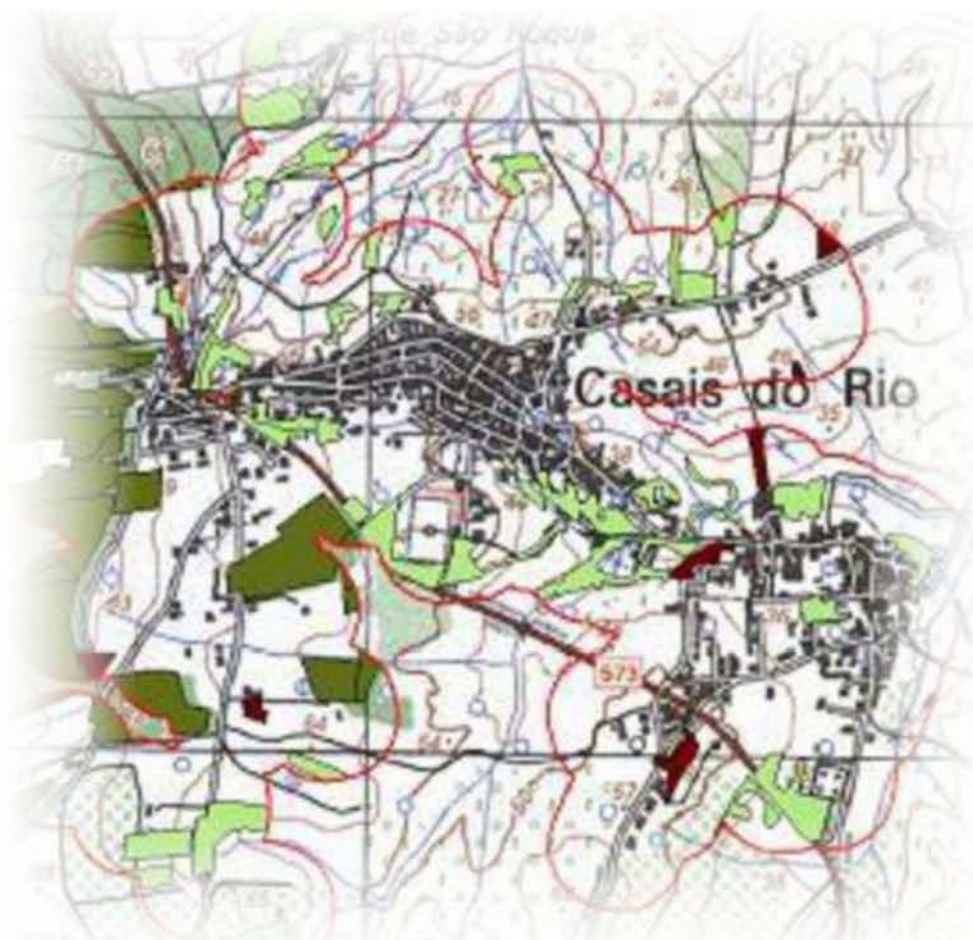




Plano Operacional Municipal

Defesa da Floresta Contra Incêndios

M u n i c í p i o d e Ó b i d o s



Gabinete Florestal

Comissão Municipal de Defesa
da Floresta Contra Incêndios

2023

INTRODUÇÃO	3
1. MEIOS E RECURSOS	4
1.1. INVENTÁRIO DE VIATURAS E EQUIPAMENTOS	4
1.2. MEIOS COMPLEMENTARES DE APOIO AO COMBATE	6
2. DISPOSITIVO OPERACIONAL DE DFCI	7
2.1. ESQUEMA DE COMUNICAÇÃO	7
2.2. PROCEDIMENTOS DE ACTUAÇÃO	8
2.3. LISTA DE CONTACTOS	9
3. SECTORES TERRITORIAIS DE DFCI	10
3.1. SECTORES TERRITORIAIS DE DFCI-VIGILÂNCIA E DETECÇÃO	10
3.2. SECTORES TERRITORIAIS DE DFCI – 1ª INTERVENÇÃO, COMBATE, RESCALDO E VIGILÂNCIA PÓS-INCÊNDIO	11
4. CARTOGRAFIA DE APOIO À DECISÃO	12

INTRODUÇÃO

Enquanto recurso natural de extrema importância, a floresta promove o equilíbrio ecológico e permite um aproveitamento económico da sua exploração. A sua valência na protecção dos solos, no balanço hídrico, na criação de habitat para fauna e flora, na renovação dos gases atmosféricos, entre outros, concedem-lhe uma grandeza inigualável.

Neste contexto é objectivo do Plano Operacional Municipal (POM) 2023 agilizar, de forma concertada com todos os agentes e entidades envolvidas, as medidas para a prazo, melhorar as acções de prevenção, vigilância, detecção, 1.^a intervenção e combate aos incêndios florestais do Concelho.

Assim, de uma forma geral, pretendemos com este plano:

- Promover uma estrutura organizada entre todas as entidades envolvidas no processo, de forma a definir e garantir os procedimentos de detecção, primeira intervenção, combate e rescaldo;
- Avaliar os meios de prevenção, primeira intervenção, combate e rescaldo disponíveis no Concelho de Óbidos;
- Estabelecer, em termos temporais e espaciais, as épocas e zonas do território do Município, com maior probabilidade de ocorrência de incêndios florestais assim como as suas principais causas.

O Plano Operacional Municipal estrutura-se em 4 capítulos e um anexo:

- Capítulo 1 – Meios e Recursos;
- Capítulo 2 – Dispositivo Operacional de DFCI;
- Capítulo 3 – Sectores Territoriais de DFCI;
- Capítulo 4 – Cartografia de Apoio à Decisão;
- Anexo - Cartografia

1. MEIOS E RECURSOS

O dispositivo DFCl tem como objectivo a mobilização preventiva de meios, atendendo à disponibilidade de recursos, de forma a garantir a detecção e extinção dos incêndios, antes que estes tomem grandes proporções.

1.1. Inventário de Recursos Humanos, Viaturas e Equipamentos

O seguinte quadro identifica as entidades envolvidas em cada acção, mencionando o número e o tipo de viaturas e equipamentos de que dispõem. No Concelho de Óbidos, as acções de vigilância, 1ª intervenção e vigilância pós-incêndio, são da responsabilidade da GNR e da corporação dos Bombeiros Voluntários de Óbidos, sendo o combate e o rescaldo, responsabilidade da corporação dos Bombeiros Voluntários de Óbidos.

Os elementos que constam do quadro 1 correspondem aos dados fornecidos pelos Bombeiros Voluntários de Óbidos e pela GNR-Óbidos, para a reunião da Comissão Municipal de Gestão Integrada de Incêndios Rurais do Município de Óbidos, em Março de 2023, sendo dados previstos e que portanto, estão sujeitos a alteração.

Quadro 1 - Entidades envolvidas em cada acção e inventário de viaturas e equipamentos

Acção	Entidade	Identificação da equipa	Recursos humanos (n.º)	Área de actuação (sectores territoriais)	Tipo de viatura		Equipamento de supressão hidráulico			Ferramentas sapador por equipa	
					4x4	4x2	Capacidade de água (l)	Potência (Hp)	Comprimento total de manueiras (m)	Foição / Moto-	Ancinho / Enxada / Pá
Vigilância, 1. ^a Intervenção, Combate, Rescaldo e Vigilância pós-incêndio	GNR	Óbidos	6 (+4 SEPNA)	Concelho	X	X	-	-	-	-	-
	BVO	VLCI 01	7 (24/24) de 15 Maio a 30 Junho e 1 a 15 de Outubro	Concelho	X	-	600	16	80	-	5
		VLCI 04			X	-	600	16	50	1	5
		VRCI 02			X	-	2000	20	250	1	5
		VRCI 03			X		2800	16	250	1	5
		VFCI 05			X		3000	20	250	1	5
		VTTU 01	12 (24/24) de 1 Julho a 30 Setembro			X	11000	20	100	-	2
		VTTU 02				X	9000	16	100	-	2
		VETA 01					X	1000	16	150	1

1.2. Meios Complementares de Apoio ao Combate

A seguinte listagem reúne o inventário realizado pelo Serviço Municipal de Protecção Civil, no que concerne aos equipamentos utilizáveis, em caso de necessidade na área do Município.

Tabela 1 - Descrição da maquinaria

DESCRIÇÃO DA MAQUINARIA PESADA	QUANT.	NOME DO PROPRIETÁRIO	CONTACTO	LOCALIDADE
PÁ CARREGADORA DE RODAS	4			Vau
	2			Amoreira
	3			Olho Marinho
	2			Sta.Maria S.Pedro e Sobral da Lagoa
	2			Usseira
PÁ CARREGADORA DE LAGARTAS	2			Vau
	1			CMO
RETRO-ESCAVADORAS	4			Vau
	3			CMO
	1			A-dos-Negros
	1			Gaeiras
	1			Olho Marinho
CAMIÕES E ATRELADOS ESPECIAIS DE TRANSPORTE E DE TERRA E PEDRA	8			Vau
	3			CMO
GIRATÓRIAS DE LAGARTAS	1			CMO
	1			A-dos-Negros
	1			Usseira
ATRELADOS (ÁGUA)	1			CMO

2. DISPOSITIVO OPERACIONAL DE DFCI

O seguinte esquema indica a estrutura de comunicação e os respectivos canais, assim como dos alertas amarelo, laranja e vermelho (1ª intervenção).

2.1. Esquema de Comunicação

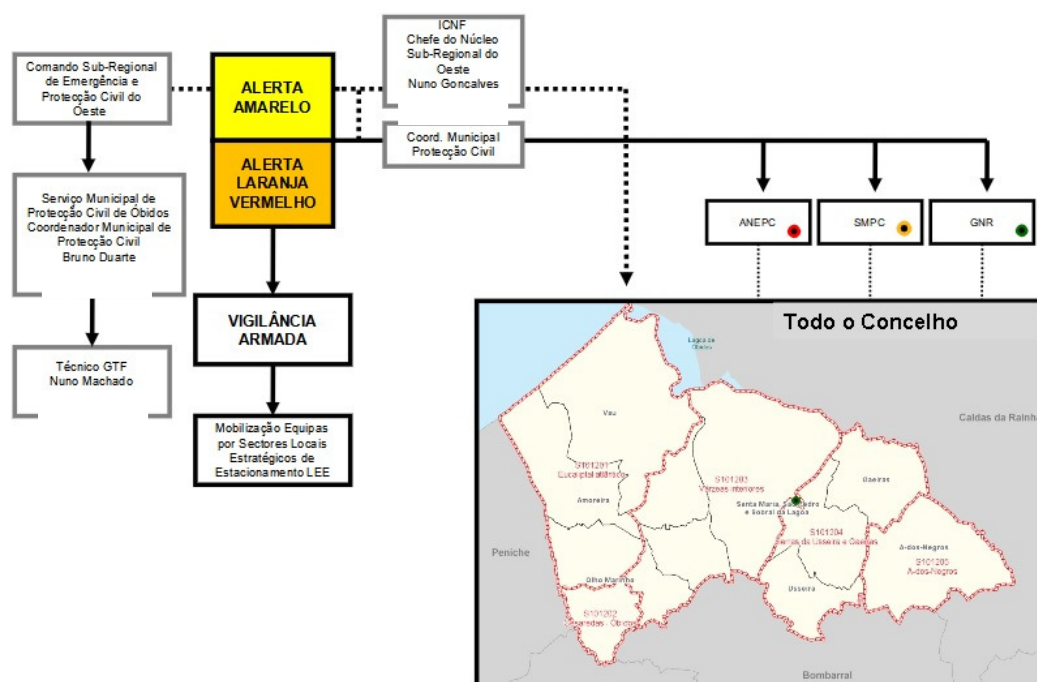


Figura 1 - Esquema de comunicação dos alertas amarelo e laranja.

As tabelas 2 e 3 apresentam os procedimentos de actuação nos alertas amarelo, laranja e vermelho no que concerne às actividades, horários e número de elementos para cada entidade. No caso do Concelho de Óbidos, não foram definidos locais estratégicos de estacionamento.

2.2. Procedimentos de Actuação

Tabela 2 - Procedimentos de actuação do alerta amarelo

ENTIDADES		Actividades	Horário	n.º mínimo de elementos	Observações
Bombeiros Voluntários de Óbidos		Informação, educação, patrulhamento, fiscalização, vigilância, 1.ª Intervenção, combate e rescaldo	Nível II e III 8-17h	5+2	2 viaturas
			Nível IV 24/24h	12	+ 2 viaturas
Programas Ocupacionais / Escuteiros		Informação, educação e patrulhamento			
GNR	Patrulha	Informação, educação, patrulhamento e fiscalização	24/24	6	
	SEPNA	Informação, educação, patrulhamento e fiscalização	8-20h (8-14 – 14-20)	4	Patrulha em 6 Concelhos
Forças Armadas					
ICNF					
Policia Judiciária					
Brigada de Sapadores Florestais da OesteCim		Prevenção, Informação, educação, patrulhamento, vigilância, 1.ª Intervenção, combate e rescaldo	9 - 17h	15	Patrulha em 12 Concelhos

Tabela 3 - Procedimentos de actuação do alerta laranja e vermelho.

ENTIDADES		Actividades	Horário	n.º mínimo de elementos	Observações
Bombeiros Voluntários de Óbidos		Informação, educação, patrulhamento, fiscalização, vigilância, 1.ª Intervenção, combate e rescaldo	Nível II e III 9-17h	5+5	2 viaturas
			Nível IV 24/24h	12	+ 2 viaturas
Programas Ocupacionais / Escuteiros		Informação, educação e patrulhamento			
GNR	Patrulha	Informação, educação, patrulhamento e fiscalização	24/24	6	
	SEPNA	Informação, educação, patrulhamento e fiscalização	8-20h (8-14 – 14-20)	4	Patrulha em 6 Concelhos
Forças Armadas					
ICNF					
Policia Judiciária					
Brigada de Sapadores Florestais da OesteCim		Prevenção, Informação, educação, patrulhamento, vigilância, 1.ª Intervenção, combate e rescaldo	9 - 17h	15	Patrulha em 12 Concelhos

2.3. Lista de Contactos

MUNICÍPIO DE ÓBIDOS	CMGIFR	Presidente	Filipe Daniel				
		Vice-Presidente	José Pereira				
	SMEPC	C.M.P.C.	Bruno Duarte				
		Técnico					
	GTF	Técnico	Nuno Machado				
CORPO DE BOMBEIROS	CMGIFR	Comandante	Marco Martins				
	CMGIFR	Adj. Comando	Patrícia Reis				
GNR	CMGIFR	Comandante	António Rebelo				
	SEPNA	Chefe	Manuel Gonçalves				
JUNTA DE FREGUESIA	CMGIFR	Represent.	Frederico Lopes				
		Presidente	Frederico Lopes				
ICNF	DRCNF-LVT	Director Regional	Rui Pombo				
		Chefe de Núcleo	Nuno Gonçalves				
CSR EPC	Oeste	Comandante	Carlos Silva				
I.P.	Rodovia	Coordenador Operações	Humberto Lopes				
	Ferrovia	Represent.	António Conde				
E-redes	CMGIFR	Represent.	Artur Santos				
		Planeamento	Inês Lopes				
OPF	CMGIFR	APAS	Rute Santos				
		ALTRI	João Reis				
SAPADORES FLORESTAIS	OESTE CIM	Técnico	Sofia Mendonça				
ESCUTEIROS	753 Óbidos	Chefe do Agrupamento	Pedro Ventura				

Entidade	Serviço	Cargo	Nome do Responsável	Telemóvel	Telefone	Fax	E-mail
JUNTAS DE FREGUESIA	A-DOS-NEGROS	Presidente	Heitor Conceição				
	AMOREIRA	Presidente	José Horta				
	GAEIRAS	Presidente	Ricardo Duque				
	OLHO MARINHO	Presidente	Sandrina Patriarca				
	S. MARIA, S. PEDRO e SOBRAL DA LAGOA	Presidente	João Rodrigues				
	USSEIRA	Presidente	Dionísia Félix				
	VAU	Presidente	Frederico Lopes				

3. SECTORES TERRITORIAIS DE DFCI

3.1. Vigilância e Detecção

A entidade responsável pela acção de vigilância e detecção é a GNR cuja área de intervenção se estende pela totalidade do Concelho.

Contaremos com a Brigada de Sapadores da OesteCim, (constituída por 3 equipas de sapadores florestais (SF08-16B, SF09-16B, SF10-16B), que realizarão, acções de silvicultura preventiva, acções de sensibilização, vigilância móvel, detecção e primeira intervenção em todos os sectores territoriais da área da Comunidade Intermunicipal do Oeste.

Dada a posição central da principal infra-estrutura equipamento de apoio ao combate (Quartel dos Bombeiros Voluntários de Óbidos), a existência e uma eficaz cobertura da rede de postos de vigia (sobretudo nas zonas de maior risco de incêndio) e a inexistência de uma posição de panorâmica ampla, junto aos locais de maior probabilidade de deflagração, mantemos o entendimento de que não se revela importante a criação de LEE no Concelho de Óbidos.

Um estudo baseado no cálculo de isócronas vem demonstrar que a centralidade do Quartel dos Bombeiros Voluntários de Óbidos facilita a rápida deslocação de meios a toda a área do Concelho.

Relativamente aos postos de vigia adjacentes ao concelho de Óbidos, foram identificados três elementos:

- PV5102 Peniche (Vale Grande)
- PV5101 Nazaré
- PV5501 Rio Maior

3.2. 1.ª Intervenção, Combate, Rescaldo e Vigilância Pós-Incêndio

A 1ª intervenção está a cargo da corporação dos Bombeiros Voluntários de Óbidos cuja área de intervenção abrange todo o território municipal.

De acordo com o legalmente estipulado, as operações de combate aos incêndios florestais são asseguradas pela Autoridade Nacional de Emergência e Protecção Civil, bem como as respectivas operações de rescaldo e de vigilância pós-incêndio necessárias para garantia das perfeitas condições de extinção.

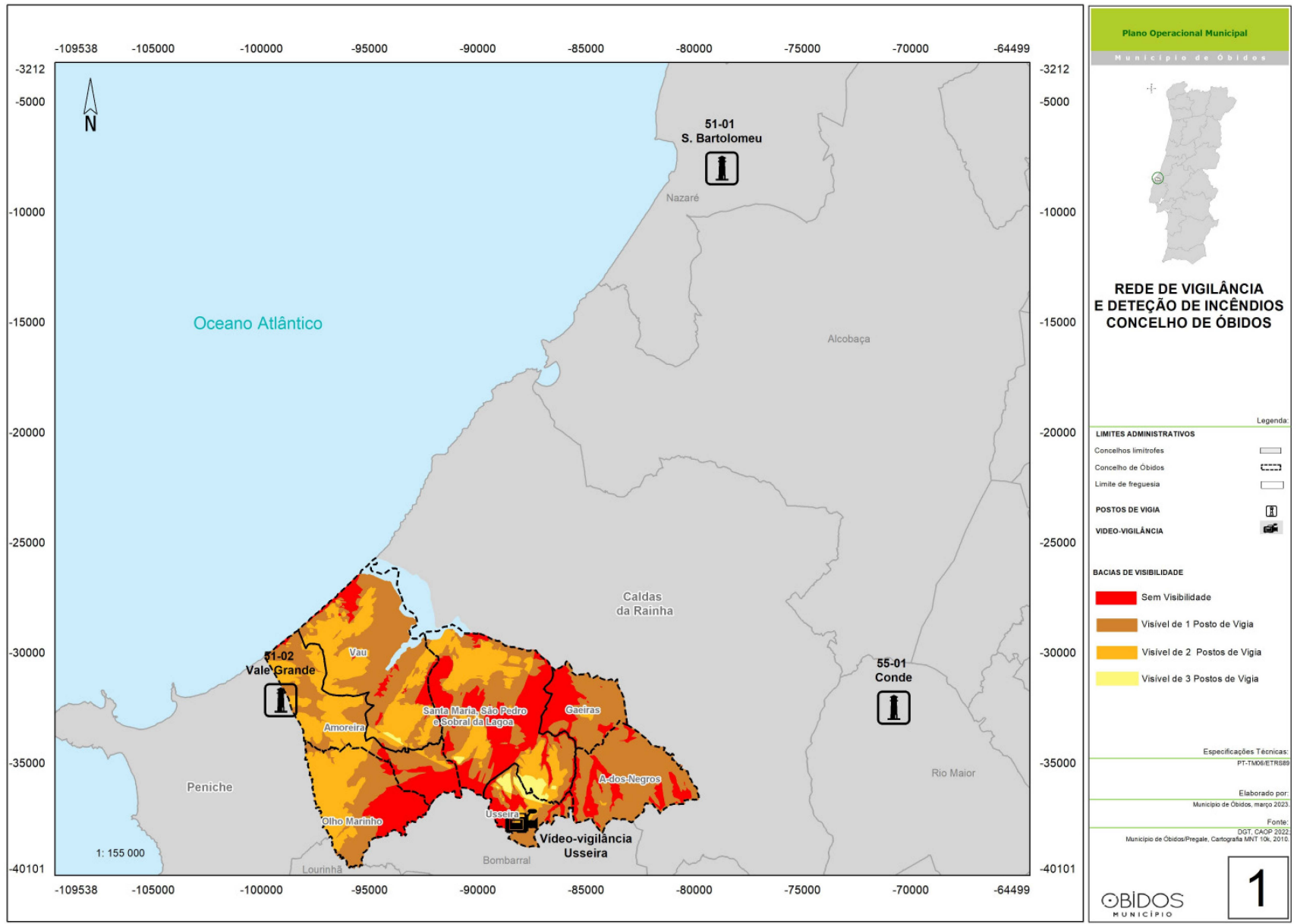
Destaca-se igualmente a instalação de uma câmara de 360º nos depósitos de água da Usseira (um dos pontos de maior altitude do Concelho), controlada pelo CSREPC do Oeste e que emite informação em tempo real.

4. CARTOGRAFIA DE APOIO À DECISÃO

Pretende-se com esta CAD 2023, uma verdadeira cartografia apoio à decisão. Nesta carta (mapa 6 do anexo I), estão representadas as redes DFCI (faixas de gestão de combustível, rede viária e rede de pontos de água operacionais), constituindo uma importante ferramenta de apoio à decisão.

Encontra-se associada a esta cartografia, uma quadrícula operacional de 6x4 km, disponibilizada pelo ICNF assim como o enquadramento do mapa, sobre a Carta Militar de Portugal e os Ortofotomapas correspondentes à área do Município de Óbidos.

Anexo I – Cartografia



Plano Operacional Municipal
Município de Óbidos

REDE DE VIGILÂNCIA E DETEÇÃO DE INCÊNDIOS CONCELHO DE ÓBIDOS

Legenda:

LIMITES ADMINISTRATIVOS

- Concelhos limítrofes
- Concelho de Óbidos
- Límite de freguesia

POSTOS DE VIGIA

- VIDEO-VIGILÂNCIA

BACIAS DE VISIBILIDADE

- Sem Visibilidade
- Visível de 1 Posto de Vigia
- Visível de 2 Postos de Vigia
- Visível de 3 Postos de Vigia

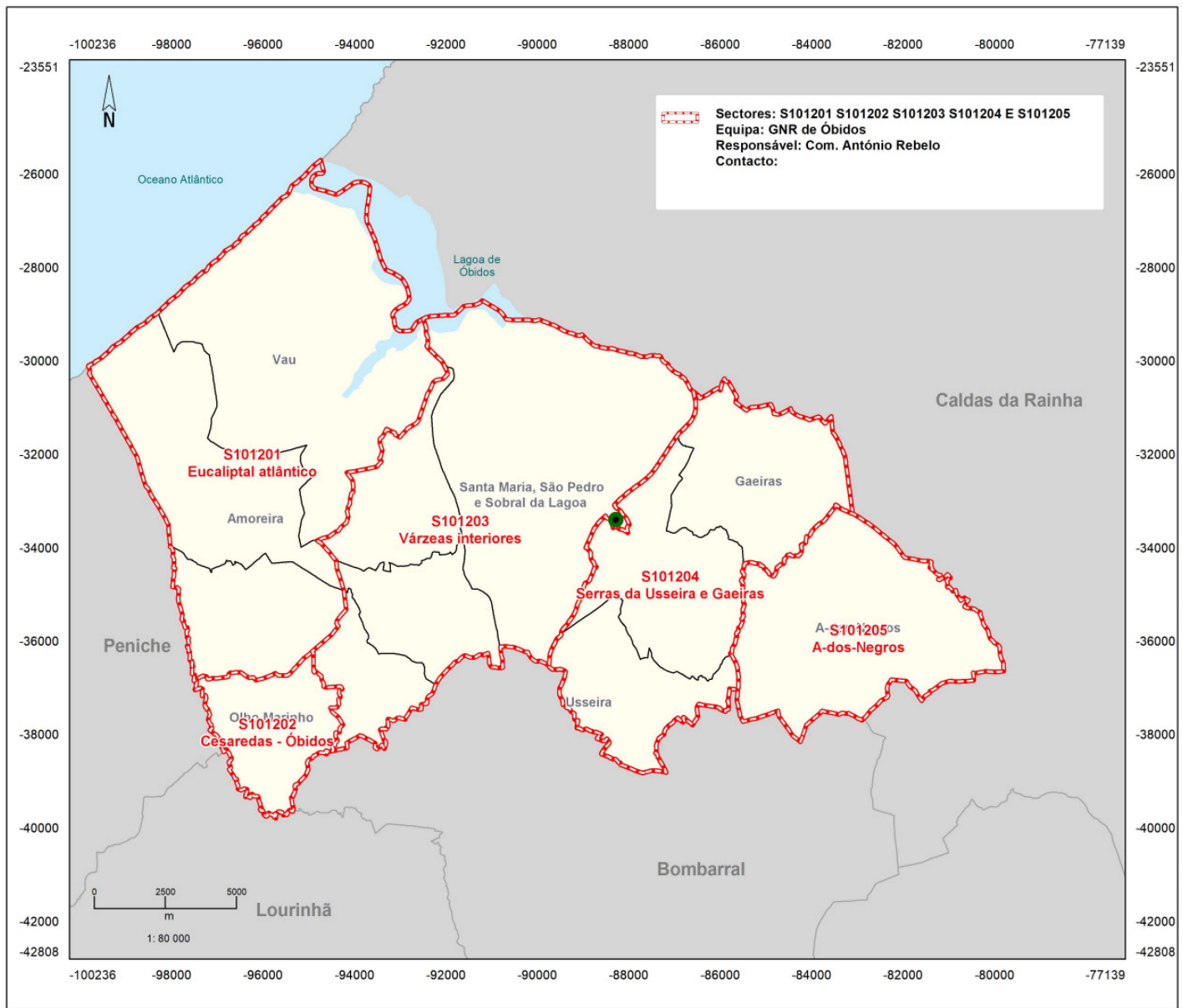
Especificações Técnicas:
PT-TND/ET/RS89

Elaborado por:
Município de Óbidos, março 2023.

Fonte:
DGT, CAOP 2022
Município de Óbidos/Pregate, Cartografia MNT 10k, 2010.

OBIDOS
MUNICÍPIO

1



Plano Operacional Municipal

Município de Óbidos

SECTORES TERRITORIAIS DE DFCI E DETECÇÃO CONCELHO DE ÓBIDOS

Legenda:

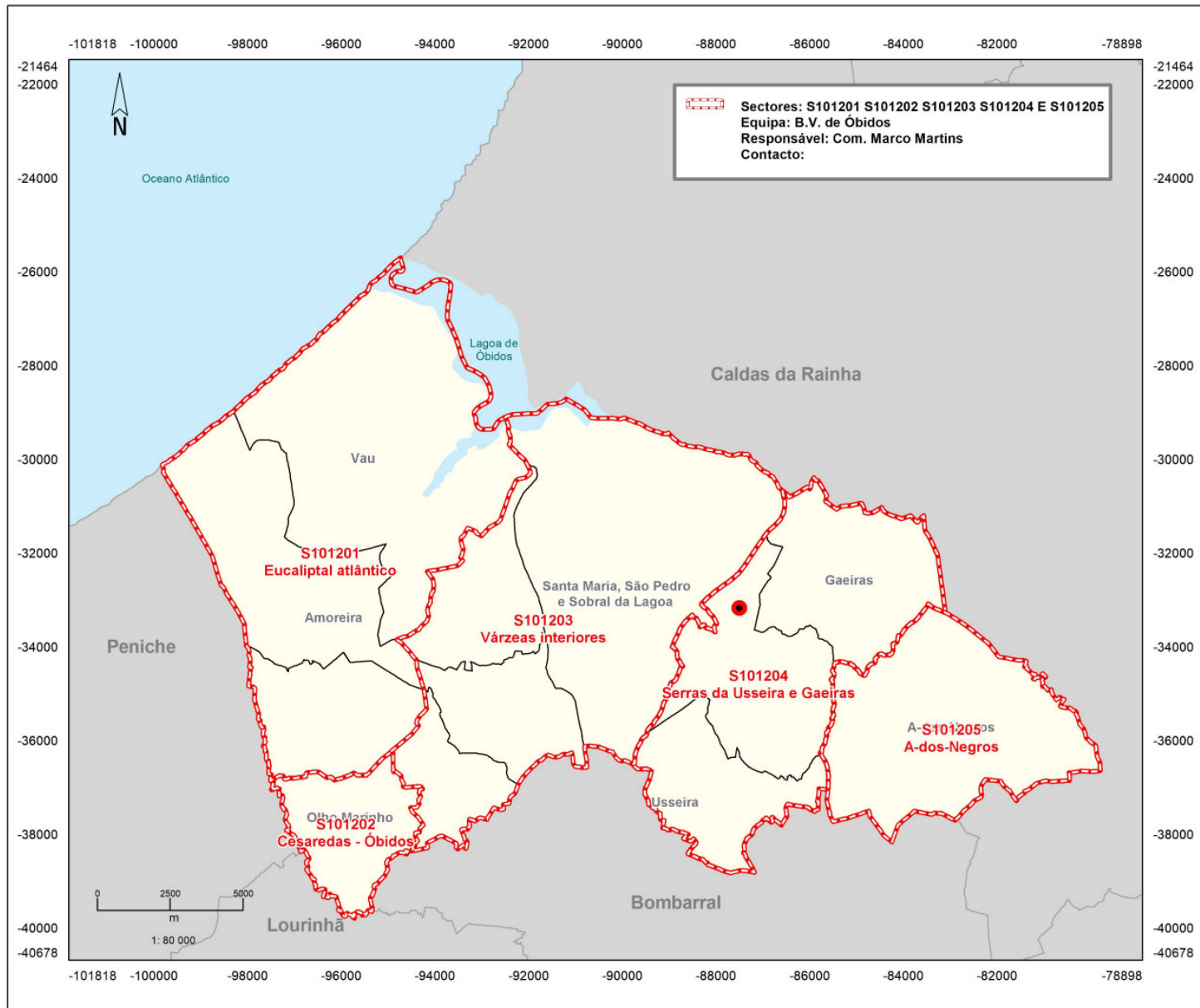
LIMITES ADMINISTRATIVOS	
Concelhos limítrofes	
Limites de freguesia	
SECTORES TERRITORIAIS	
Sectores DFCI	
VIGILÂNCIA	
Localização do posto da GNR	

Especificações Técnicas:
PT-TMDS/ETR/885

Elaborado por:
Município de Óbidos, março 2023.

Fonte:
DGT, CAOP 2022
Município de Óbidos/Pregate, Cartografia MNT 10x, 2016.

2



Plano Operacional Municipal
Município de Óbidos

SECTORES TERRITORIAIS DE DFCEI 1ª INTERVENÇÃO CONCELHO DE ÓBIDOS

Legenda:

LIMITES ADMINISTRATIVOS

- Concelhos limítrofes
- Concelho de Óbidos
- Limite de freguesia

SECTORES DFCEI

- Sectores DFCEI

ENTIDADE RESPONSÁVEL

- Bombeiros Voluntários de Óbidos (QUARTEL)

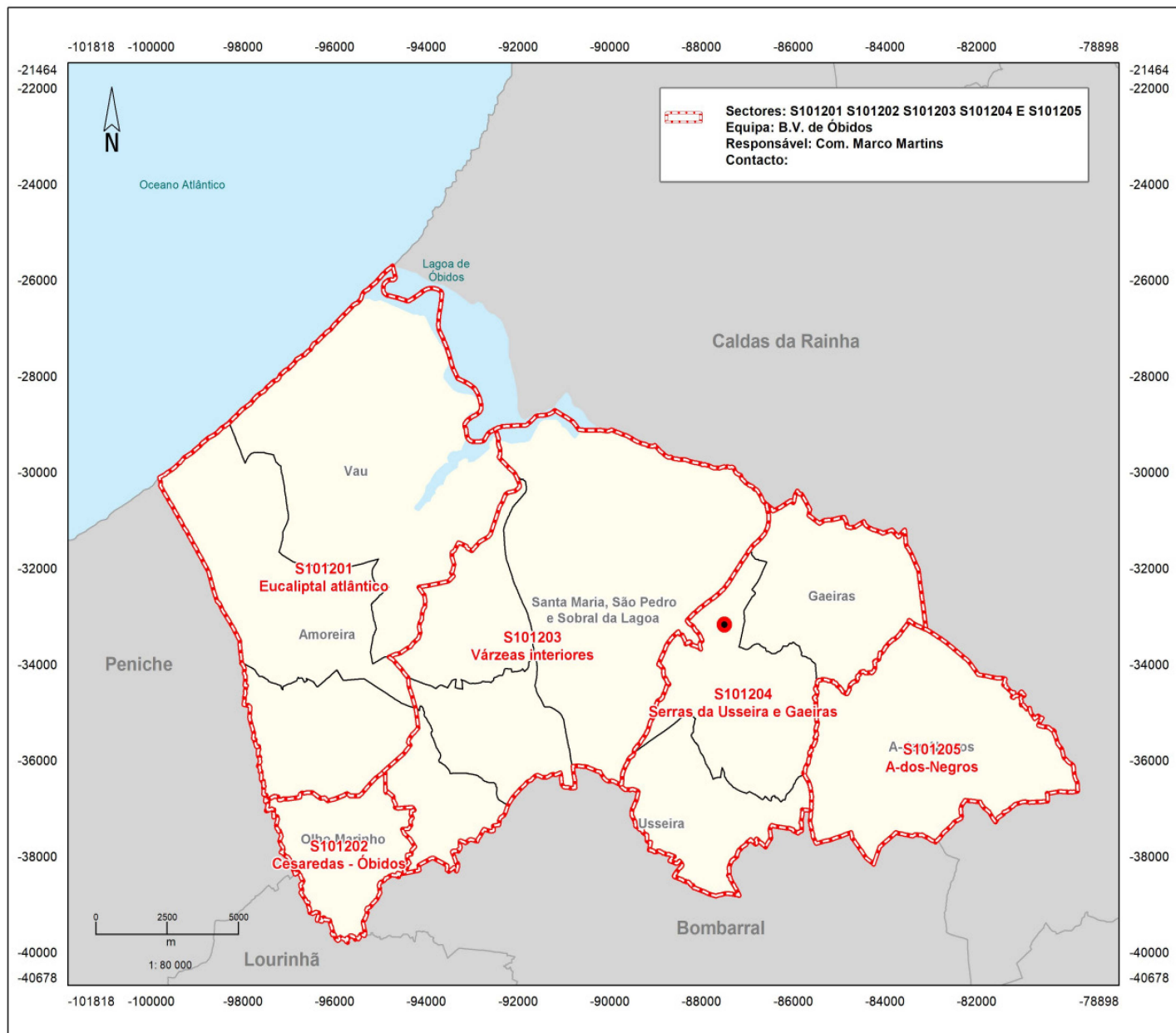
Especificações Técnicas:
PT-TM06/ETR889

Elaborado por:
Município de Óbidos, março 2022

Fonte:
DGT, CAOP 2022
Município de Óbidos/Pregate, Cartografia MNT 10k, 2010.

3

OBIDOS MUNICÍPIO



Plano Operacional Municipal

Município de Óbidos

SECTORES TERRITORIAIS DE DFCI COMBATE CONCELHO DE ÓBIDOS

Legenda

LIMITES ADMINISTRATIVOS

- Concelhos limítrofes
- Concelho de Óbidos
- Limite de freguesia

SECTORES DFCI

- Sectores DFCI

ENTIDADE RESPONSÁVEL

- Bombeiros Voluntários de Óbidos (QUARTEL)

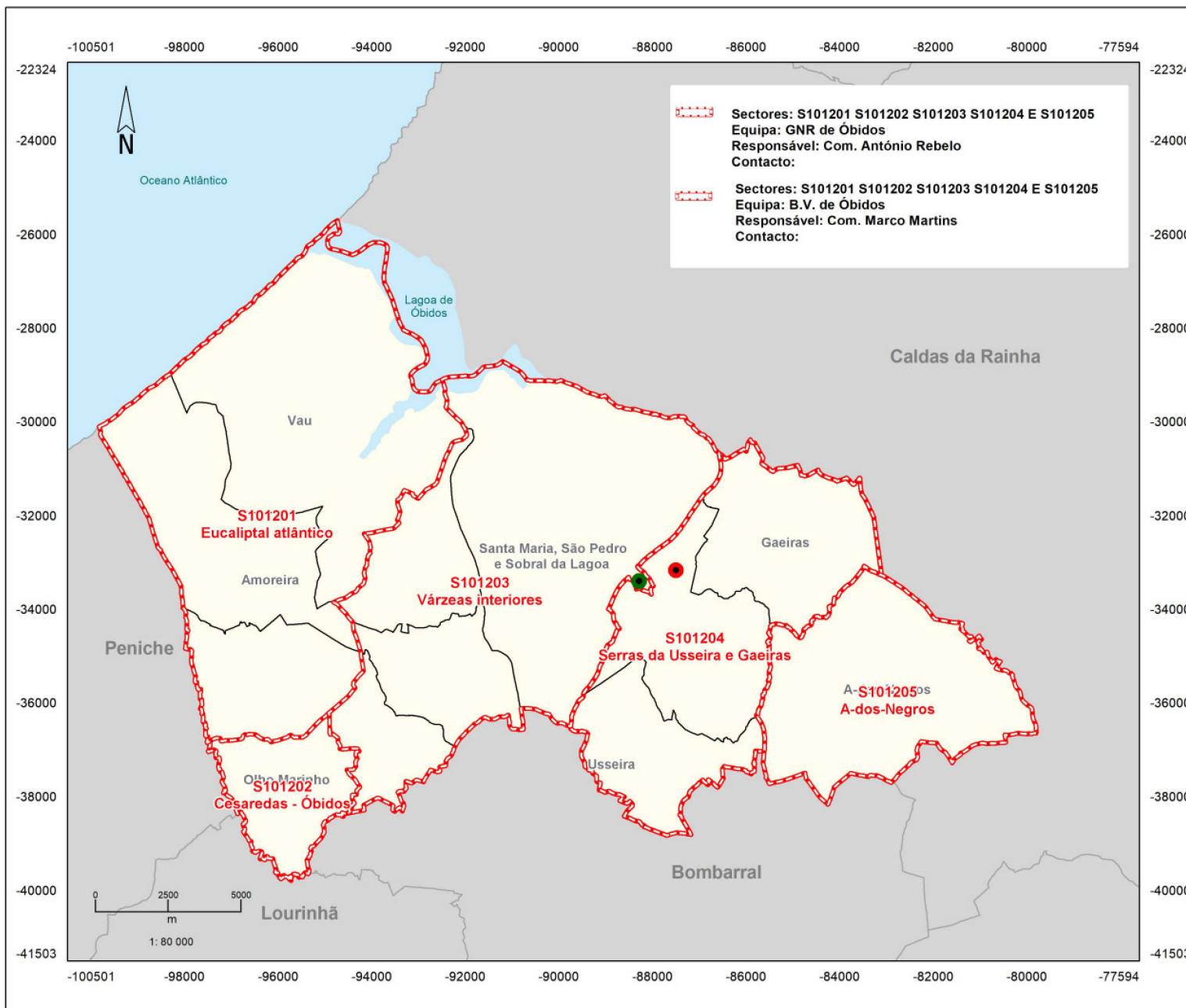
Especificações Técnicas:
PT-TM06/ETR569

Elaborado por:
Município de Óbidos, março 2023

Fonte:
DGT, CAGP 2022
Município de Óbidos/Pregate, Cartografia MNT 10k, 2010

OBIDOS
MUNICÍPIO

4



Plano Operacional Municipal
 Município de Óbidos

SECTORES TERRITORIAIS DE DFCI RESCALDO E VIGILÂNCIA PÓS-INCÊNDIO CONCELHO DE ÓBIDOS

Legenda:
LIMITES ADMINISTRATIVOS
 Concelhos limítrofes
 Concelho de Óbidos
 Limite de freguesia
SECTORES DFCI
ENTIDADE RESPONSÁVEL
 Bombeiros Voluntários de Óbidos (QUARTEL)
 GNR de Óbidos (POSTO)

Especificações Técnicas:
 PT-TM06/ETR889

Elaborado por:
 Município de Óbidos, março 2023.

Fonte:
 DGT, CAOP 2022
 Município de Óbidos/Pregale, Cartografia MNT 10x, 2010.

ÓBIDOS MUNICÍPIO

5

CARTOGRAFIA DE APOIO À DECISÃO CONCELHO DE ÓBIDOS

Legenda

- LIMITES ADMINISTRATIVOS
- Concelhos limítrofes
- Concelho de Óbidos
- Limite de freguesia

- REDE VIÁRIA FLORESTAL POR TIPO DE VEÍCULO
- VTGC
- VTF

- HIDROGRAFIA
- Cursos de água
- Massas de água

- Interface Urbano / Espaço Florestal
- REDE PONTOS DE ÁGUA
- 1º Ordem - Aéreo
- 1º Ordem - Maré
- 2º Ordem - Terrestre

- PONTOS CRÍTICOS
- Posto de combustível
- Pedreiras
- ÁREAS ARDIDAS 2022 (mais de 5 ha) (sem fogos superiores a 5 ha em 2022)

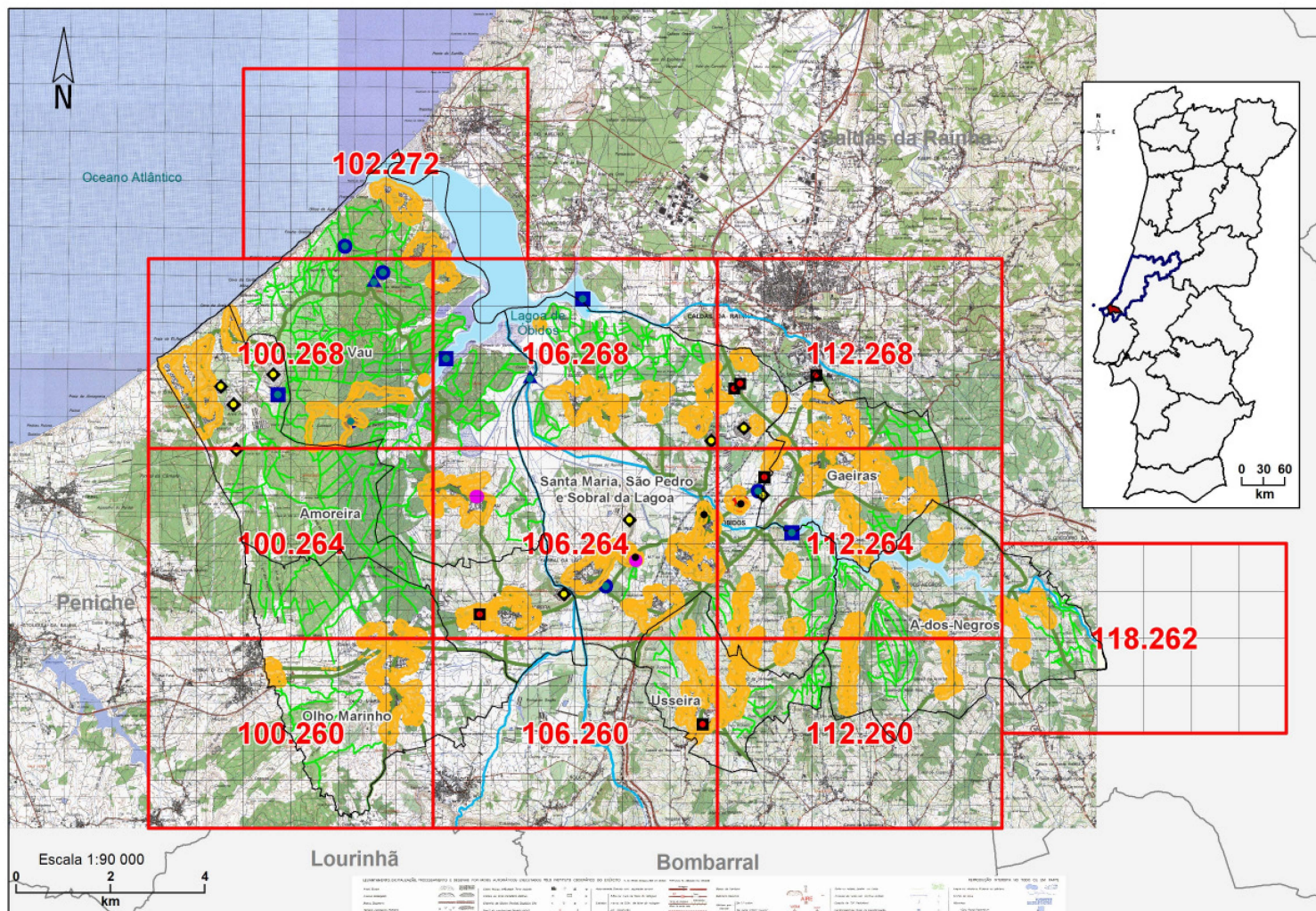
- ENTIDADES
- BVO
- GNR
- SMPC
- Meios complementares de apoio ao combate

- Grelha Operacional 6 x 4
- Quadrícula Operacional

Especificações Técnicas:
PT-TM06/ETR589

Elaborado por:
Município de Óbidos, março 2023

Fonte:
DGT, CAOP 2022
Pregale, Cartografia MNT 10k, 2010;
DGT, Ortofotomaps 2018.



Legenda - Carta Militar de Portugal

